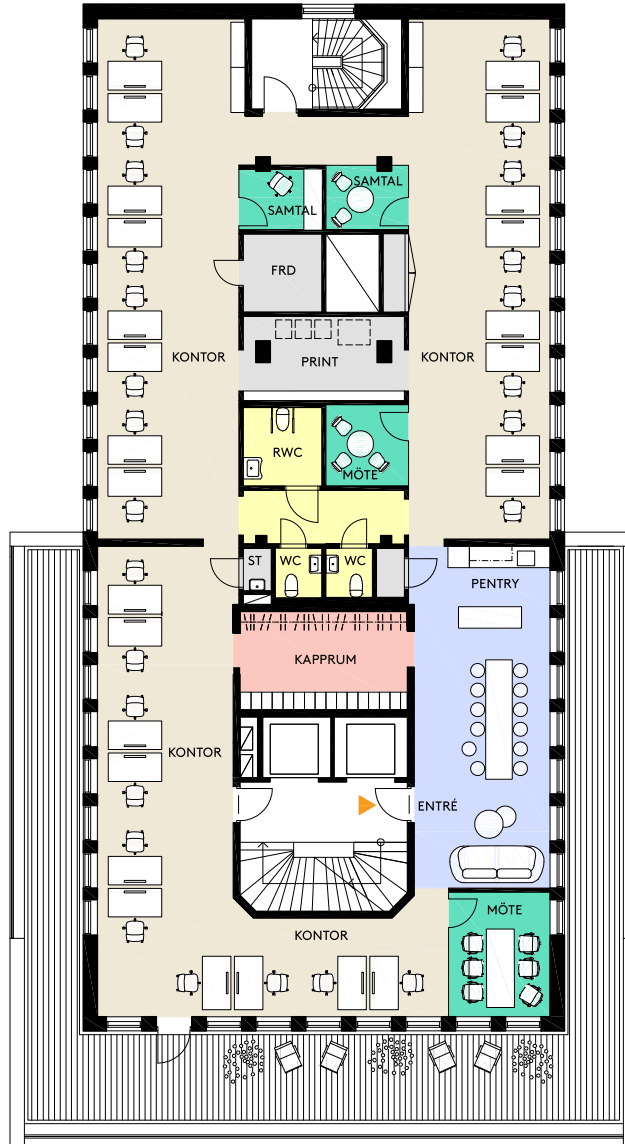


# //Erskine & friends

Adress: Warfvings väg 26  
 Fastighetsbeteckning: Kv. Gladorna  
 Plan: 7  
 Yta: ca 309 kvm  
 Lokaltyp: Kontor

26 arbetsplatser	
Arbetsplatser i storkontor	26
Mötesrum	2
Samtalsrum	2
Förråd/ Kopiering/ Print	3
EI/IT	1
Pentry	1
Wc	3
Städ	1



- Kontorsyta
- Möte/ Konferens/ Samtal
- Kök/ pentry
- Allmänna utrymmen
- Förråd/ teknik
- WC/ RWC/ Städ/ Dusch

