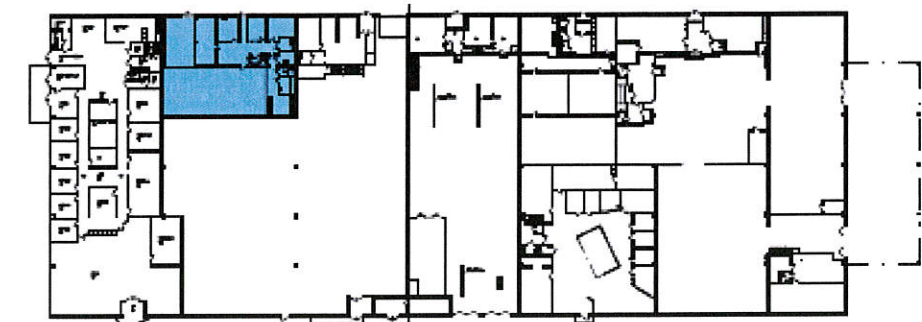
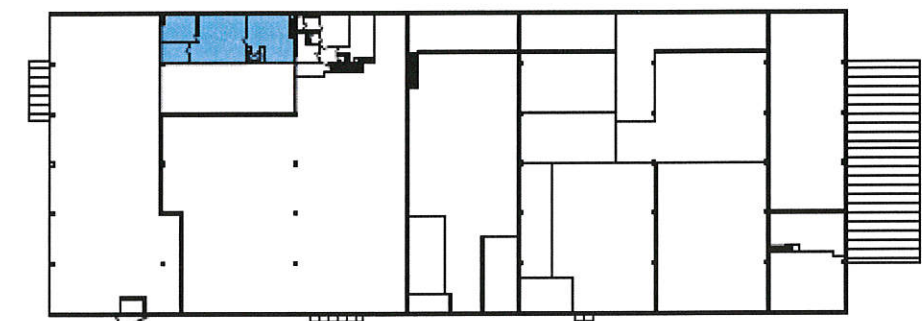


PLAN 1, LOKAL 2



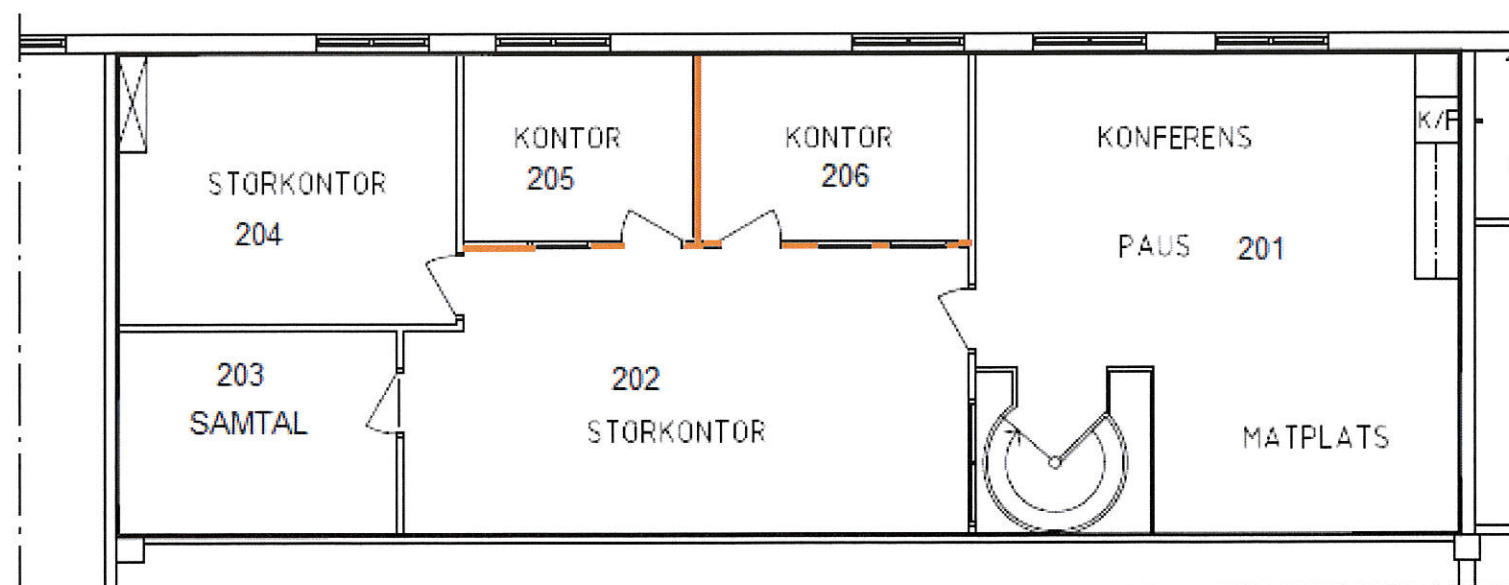
PLAN 1



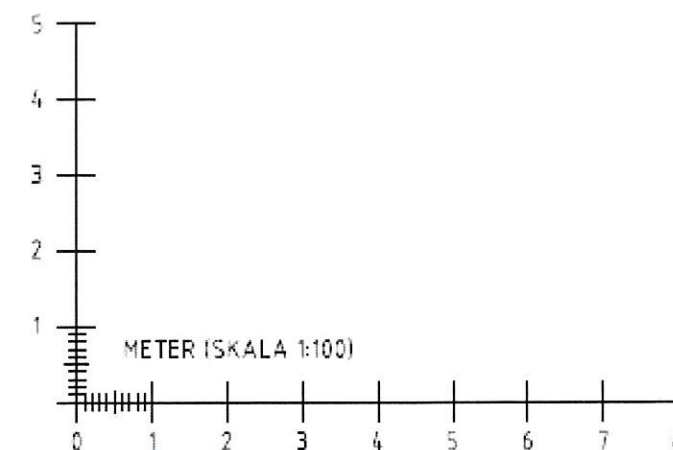
PLAN 2

— NYA GIPSVÄGGAR

Nya innerväggar i lika utförande som befintliga.
 Nya glasade innerdörrar monteras till rum 104 och 203.
 Nya täta innerdörrar monteras till rum 205 och 206.
 Befintlig innerdörr återanvänds till rum 103.
 Nya glasparti skall vara i lika utförande som befintliga.



PLAN 2, LOKAL 2



FÅR EJ BETRAKTAS SOM
 UPPMÄTNINGSRITNING DÅ
 DETALJMÄTNING EJ ÄR
 UTFÖRD.
 VISSA AVVIKELSER KAN
 FÖREKOMMA.