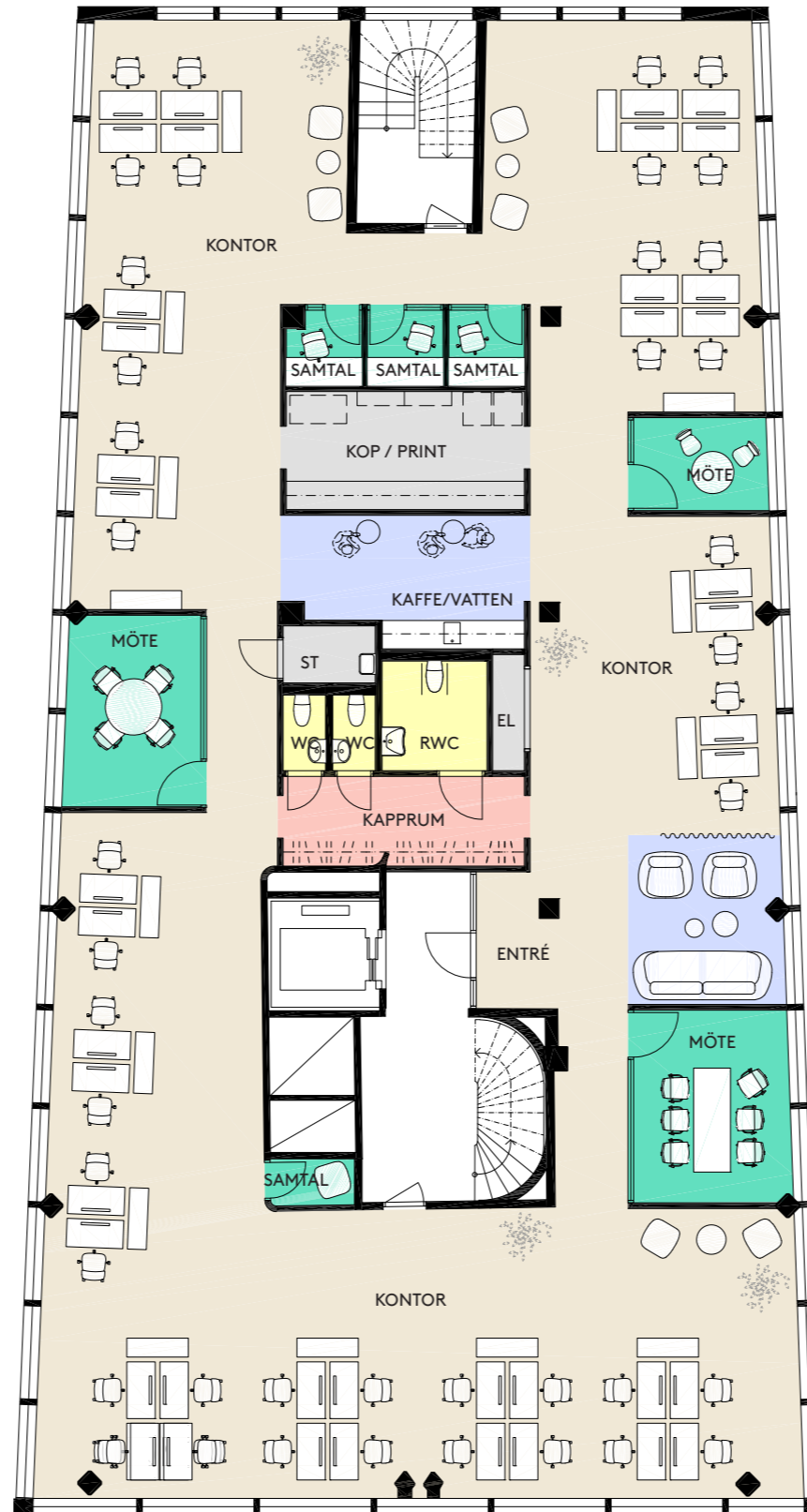


//Erskine & friends

Adress: Warfvinges väg 26
 Fastighetsbeteckning: Kv. Gladorna
 Plan: 4
 Yta: ca 421 kvm
 Lokaltyp: Kontor

42 arbetsplatser / 10 kvm per arbetsplats

Arbetsplatser i storkontor	42
Mötesrum	3
Samtalsrum	4
Förråd/ Kopiering/ Print	1
EI/IT	1
Pentry	1
Wc	3
Städ	1



- Kontorsyta
- Möte/ Konferens/ Samtal
- Kök/ pentry /paus
- Allmänna utrymmen
- Förråd/ teknik
- WC/ RWC/ Städ/ Dusch

