

# INFINITY

## TYPMÖBLERINGAR



CASTELLUM

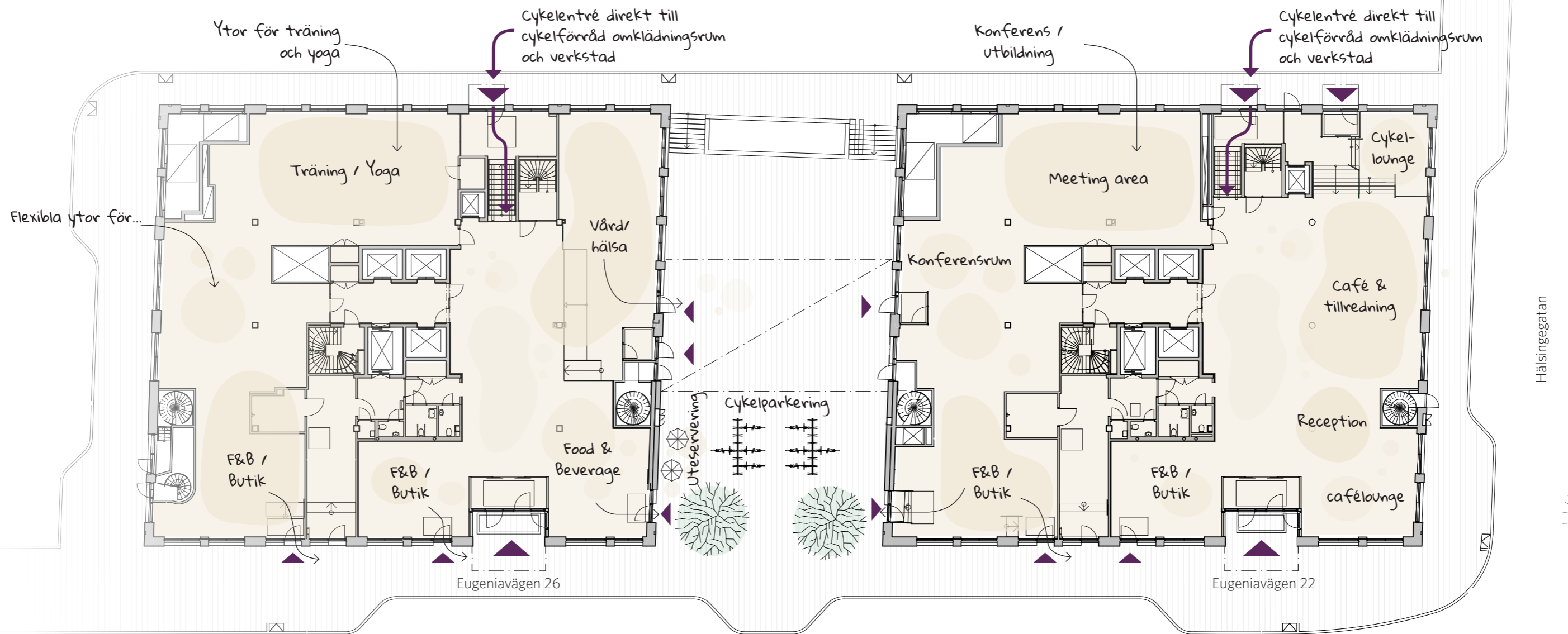




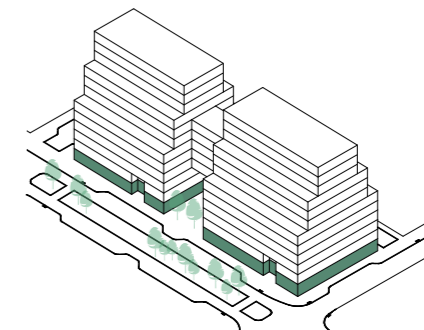
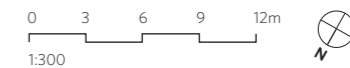
CASTELLUM

memento  
VDL  
DERMATEX  
REKO  
Renny packen Invest  
Gustave





**ENTRÉPLAN**







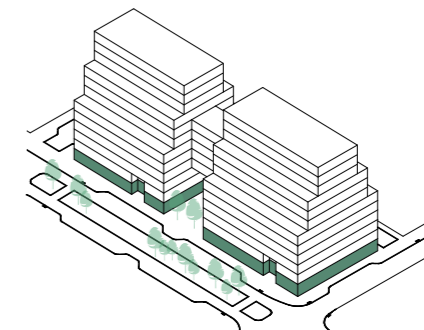
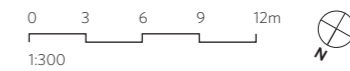




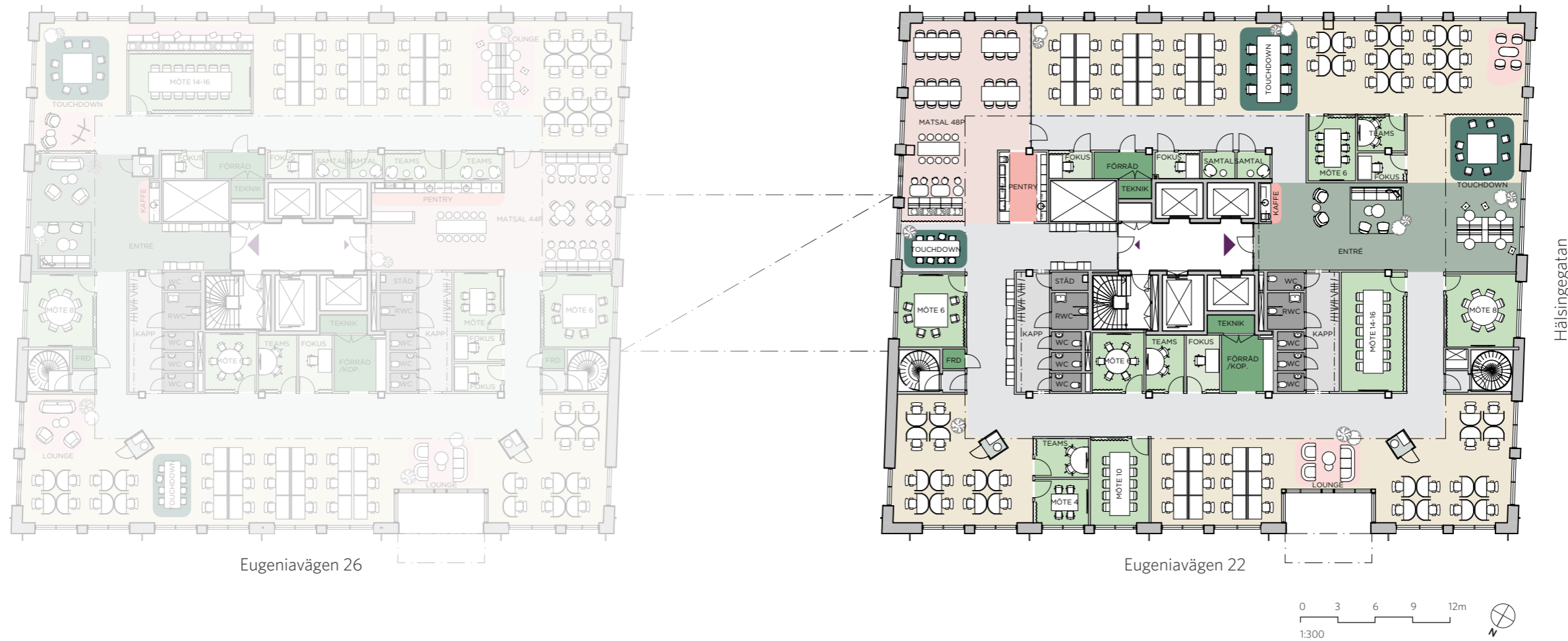




# ENTRÉPLAN







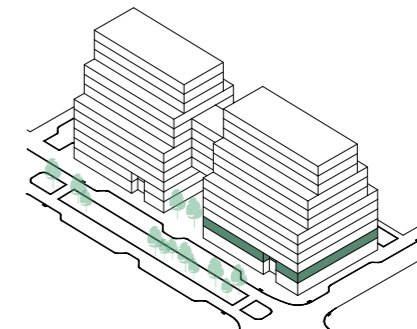
## PLAN 1, TYPMÖBLERING

### Info

Adress huvudentré: Eugeniavägen 22  
 LOA: ca 1 000 m<sup>2</sup>  
 Kapacitet: ca 100 personer  
 Ergonomiska arbetsplatser: 70 st  
 Storlek skrivbord: 1400x800 mm

Färg	Rumslighet	Antal
■	Fokus	4
■	Kaffe/Pentry	2
■	Mötesrum 4	1
■	Mötesrum 6	3
■	Mötesrum 8+	3
■	Pod	2
■	Samtal/Teams	5
■	WC/RWC	9

Symbol	Sittplats	Antal
☺	Ergonomiska arbetsplatser	70
☺	Ergonomiska fokusplatser	4
☺	Lounge	7
○	Matsal	48
☐	Touch Down	22







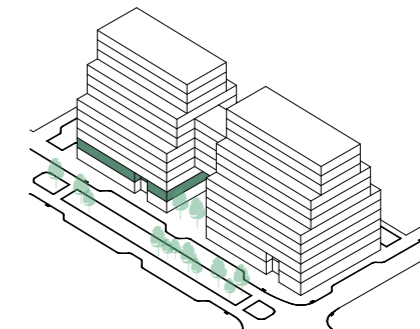
## PLAN 1, TYPMÖBLERING

### Info

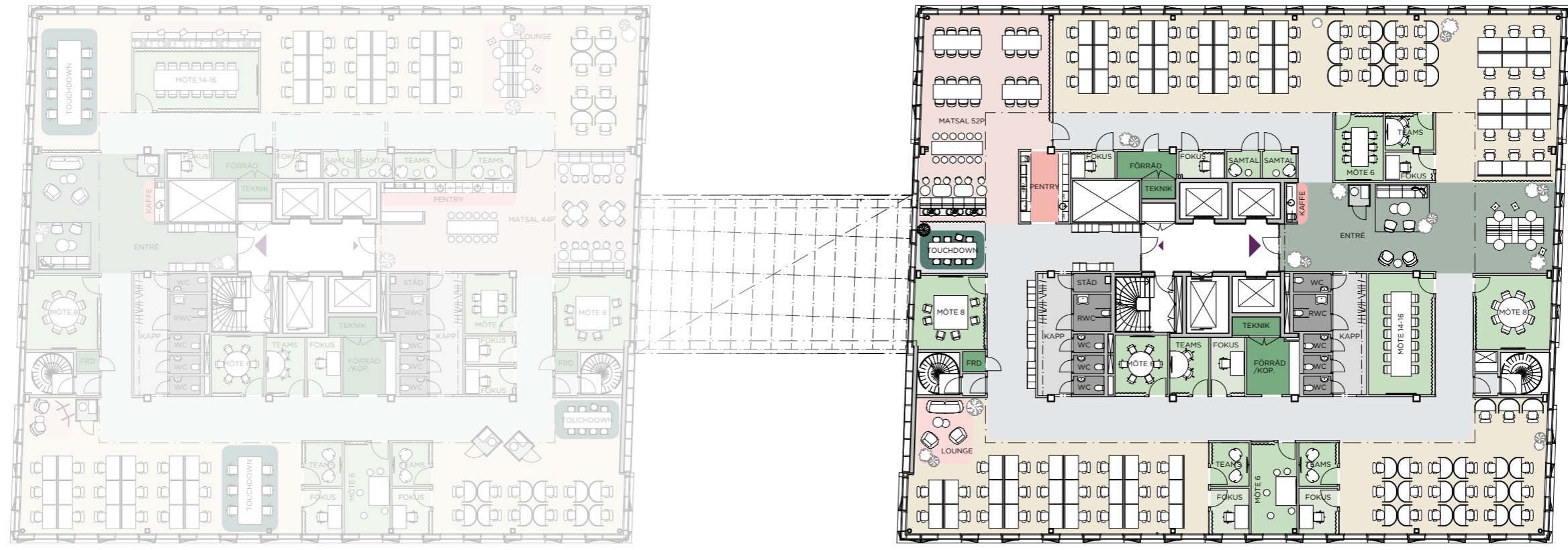
Adress huvudentré: Eugeniavägen 26  
 LOA: ca 940 m<sup>2</sup>  
 Kapacitet: ca 94 personer  
 Ergonomiska arbetsplatser: 66 st  
 Storlek skrivbord: 1400x800 mm

Färg	Rumslighet	Antal
■	Fokus	5
■	Kaffe/Pentry	2
■	Mötesrum 4	1
■	Mötesrum 6	2
■	Mötesrum 8+	2
■	Pod	3
■	Samtal/Teams	5
■	WC/RWC	9

Symbol	Sittplats	Antal
☺	Ergonomiska arbetsplatser	66
☺	Ergonomiska fokusplatser	5
☺	Lounge	24
○	Matsal	44
☒	Touch Down	16

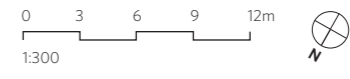






Eugeniavägen 26

Eugeniavägen 22



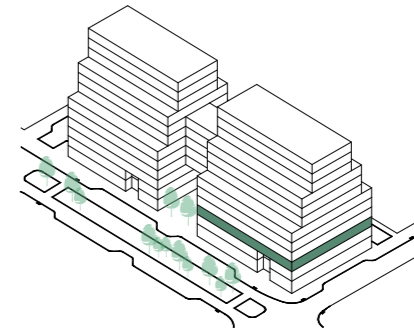
## PLAN 2, TYPMÖBLERING

### Info

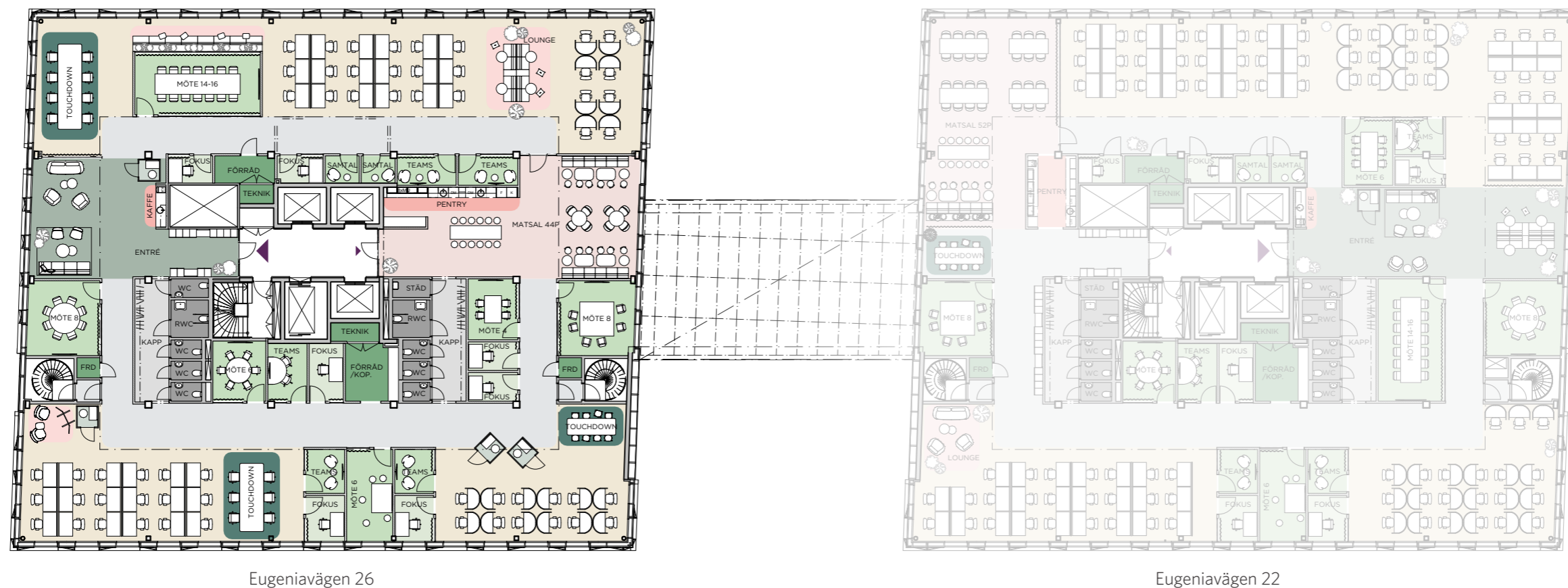
Adress huvudentré: Eugeniavägen 22  
 LOA: ca 1 040m<sup>2</sup>  
 Kapacitet: ca 104 personer  
 Ergonomiska arbetsplatser: 97 st  
 Storlek skrivbord: 1400x800 mm

Färg	Rumslighet	Antal
■	Fokus	6
■	Kaffe/Pentry	2
■	Mötesrum 6	3
■	Mötesrum 8+	3
■	Pod	1
■	Samtal/Teams	6
■	WC/RWC	9

Symbol	Sittplats	Antal
☺	Ergonomiska arbetsplatser	97
☺	Ergonomiska fokusplatser	6
☺	Lounge	3
☺	Matsal	52
☺	Touch Down	8







Hälsingegatan

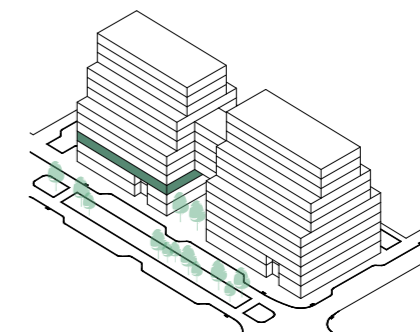
## PLAN 2, TYPMÖBLERING

### Info

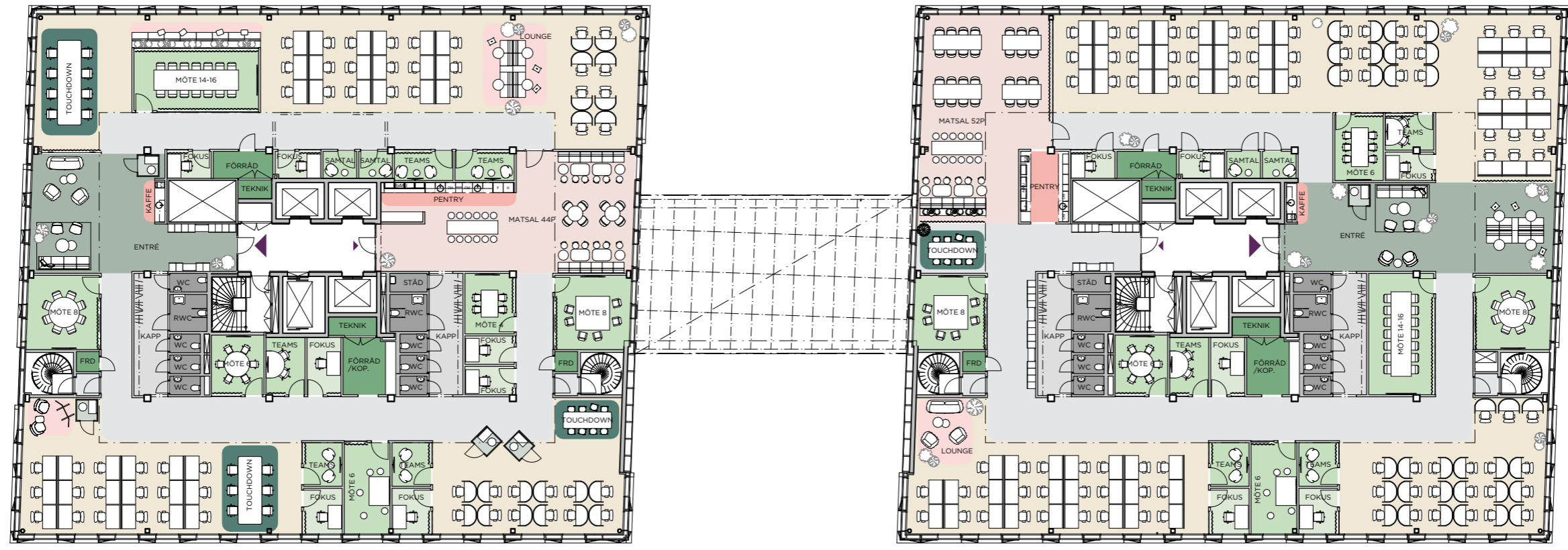
Adress huvudentré: Eugeniavägen 26  
 LOA: ca 980 m<sup>2</sup>  
 Kapacitet: ca 98 personer  
 Ergonomiska arbetsplatser: 56 st  
 Storlek skrivbord: 1400x800 mm

Färg	Rumslighet	Antal
■	Fokus	7
■	Kaffe/Pentry	2
■	Mötesrum 4	1
■	Mötesrum 6	2
■	Mötesrum 8+	3
■	Pod	4
■	Samtal/Teams	7
■	WC/RWC	9

Symbol	Sittplats	Antal
☺	Ergonomiska arbetsplatser	56
☺	Ergonomiska fokusplatser	7
☺	Lounge	18
☺	Matsal	44
☺	Touch Down	22



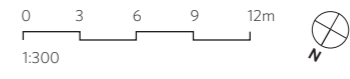




Eugeniavägen 26

Eugeniavägen 22

Hälsingegatan

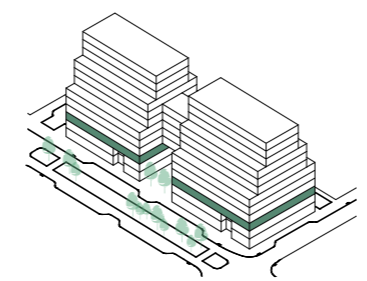


## PLAN 2, TYPMÖBLERING OLIKA TÄTHET

**Info**  
 Adress huvudentré: Eugeniavägen 26  
 LOA: ca 980 m<sup>2</sup>  
 Kapacitet: ca 98 personer  
 Ergonomiska arbetsplatser: 56 st  
 Storlek skrivbord: 1400x800 mm

Symbol	Sittplats	Antal
	Ergonomiska arbetsplatser	56
	Ergonomiska fokusplatser	7
	Lounge	18
	Matsal	44
	Touch Down	22

Färg	Rumslighet	Antal
	Fokus	7
	Kaffe/Pentry	2
	Mötesrum 4	1
	Mötesrum 6	2
	Mötesrum 8+	3
	Pod	4
	Samtal/Teams	7
	WC/RWC	9

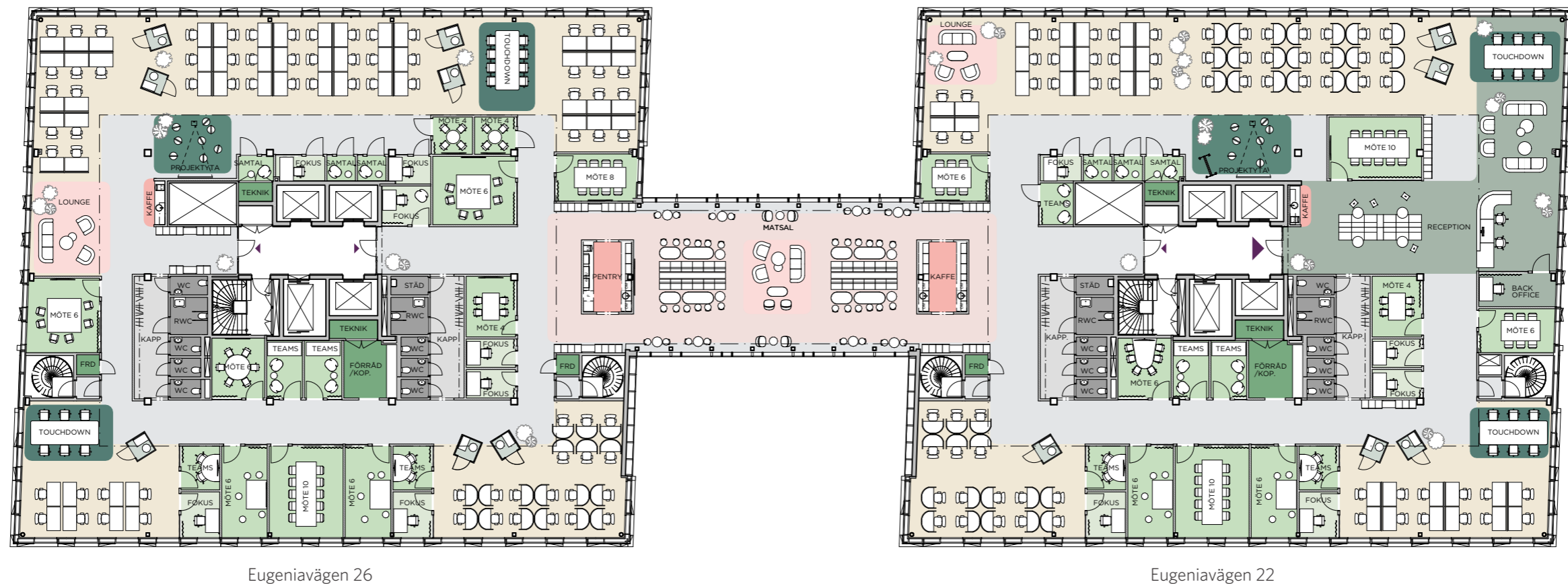


**Info**  
 Adress huvudentré: Eugeniavägen 22  
 LOA: ca 1 040m<sup>2</sup>  
 Kapacitet: ca 104 personer  
 Ergonomiska arbetsplatser: 97 st  
 Storlek skrivbord: 1400x800 mm

Symbol	Sittplats	Antal
	Ergonomiska arbetsplatser	97
	Ergonomiska fokusplatser	6
	Lounge	3
	Matsal	52
	Touch Down	8

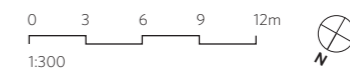
Färg	Rumslighet	Antal
	Fokus	6
	Kaffe/Pentry	2
	Mötesrum 6	3
	Mötesrum 8+	3
	Pod	1
	Samtal/Teams	6
	WC/RWC	9





Eugeniavägen 26

Eugeniavägen 22

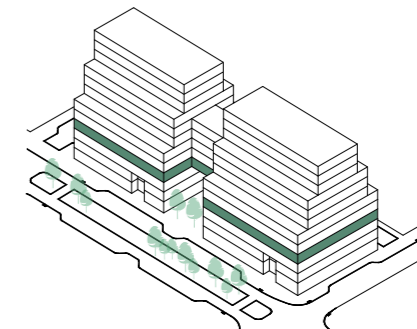


## PLAN 3, TYPMÖBLERING

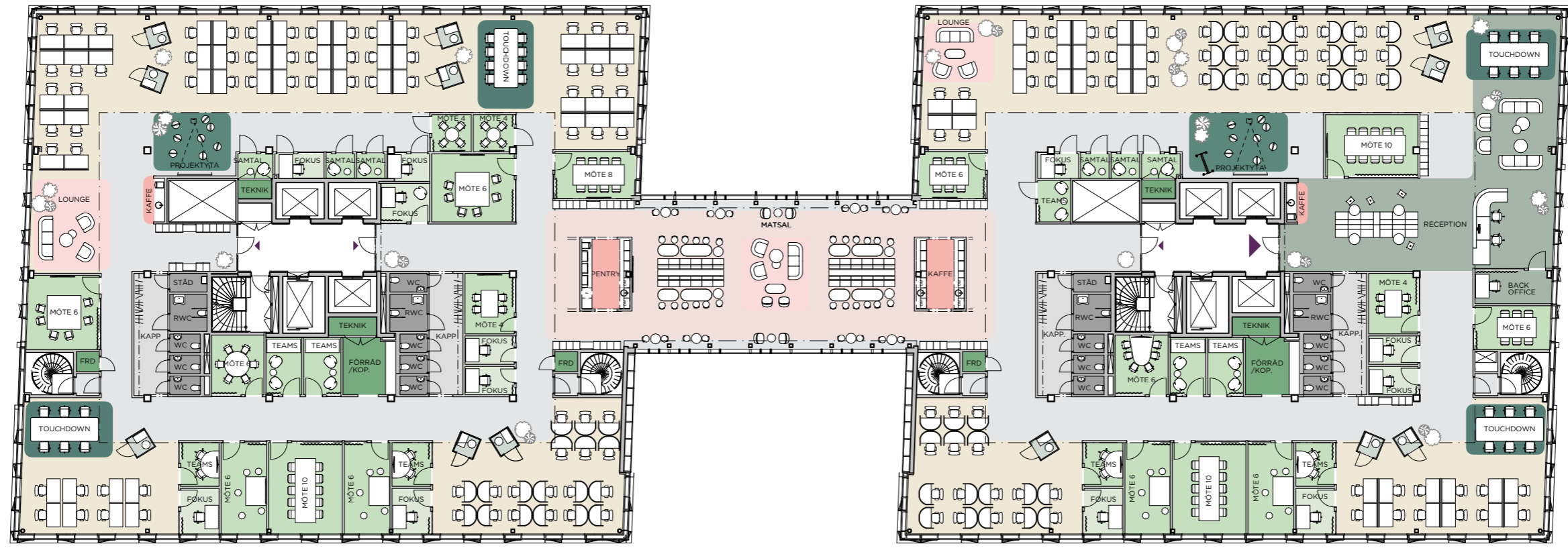
### Info

Adress huvudentré: Eugeniavägen 22  
 LOA: ca 2 170 m<sup>2</sup>  
 Kapacitet: ca 217 personer  
 Ergonomiska arbetsplatser: 143 st  
 Storlek skrivbord: 1400x800 mm

Färg	Rumslighet	Antal	Symbol	Sittplats	Antal
■	Fokus	12	☺	Ergonomiska arbetsplatser	143
■	Kaffe/Pentry	4	☺	Ergonomiska fokusplatser	12
■	Mötesrum 4	4	☺	Lounge	15
■	Mötesrum 6	10	☺	Matsal	64
■	Mötesrum 8+	4	☺	Touch Down	26
■	Pod	12			
■	Samtal/Teams	15			
■	WC/RWC	18			



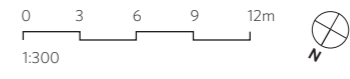




Eugeniavägen 26

Eugeniavägen 22

Hälsingegatan

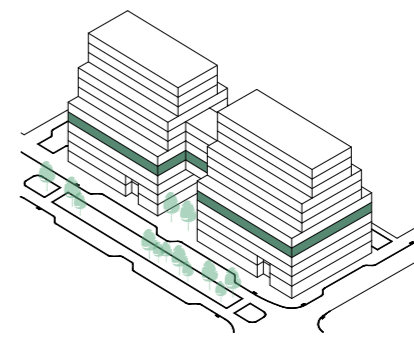


## PLAN 4, TYPMÖBLERING

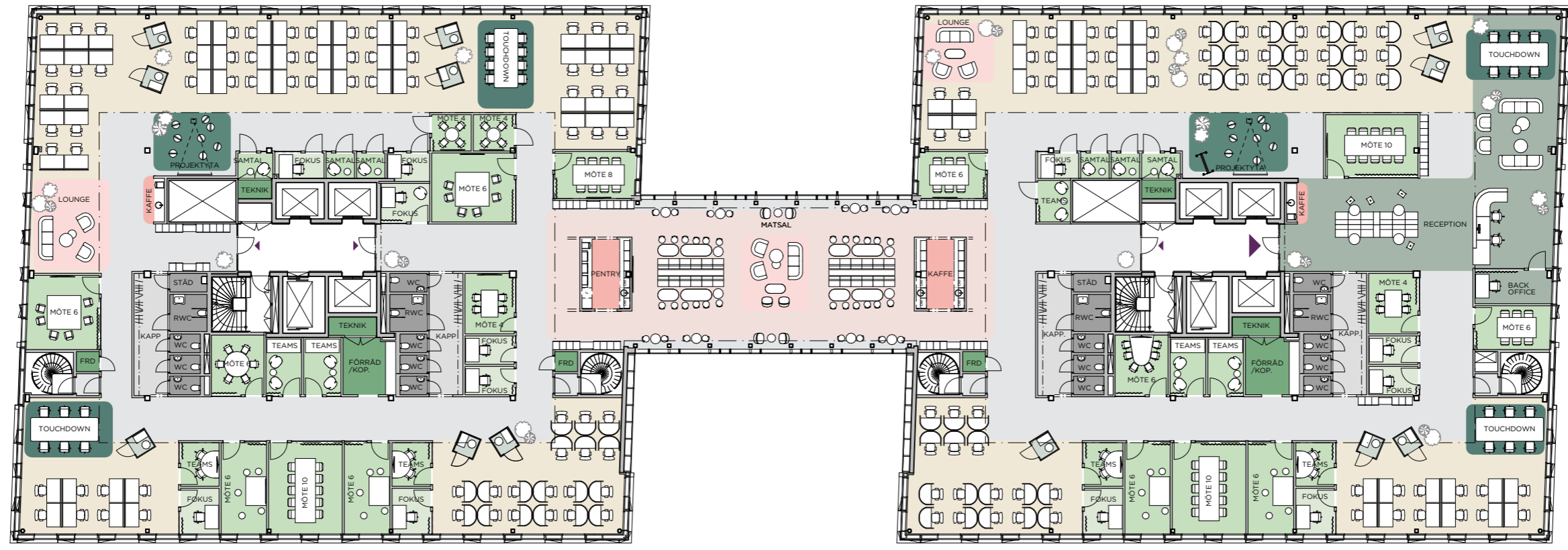
### Info

Adress huvudentré: Eugeniavägen 22  
 LOA: ca 2 170 m<sup>2</sup>  
 Kapacitet: ca 217 personer  
 Ergonomiska arbetsplatser: 143 st  
 Storlek skrivbord: 1400x800 mm

Färg	Rumslighet	Antal	Symbol	Sittplats	Antal
■	Fokus	12	☺	Ergonomiska arbetsplatser	143
■	Kaffe/Pentry	4	☺	Ergonomiska fokusplatser	12
■	Mötesrum 4	4	☺	Lounge	15
■	Mötesrum 6	10	○	Matsal	64
■	Mötesrum 8+	4	☺	Touch Down	26
■	Pod	12			
■	Samtal/Teams	15			
■	WC/RWC	18			



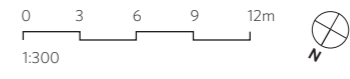




Eugeniavägen 26

Eugeniavägen 22

Hälsingegatan

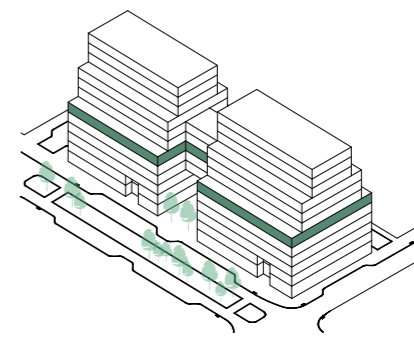


## PLAN 5, TYPMÖBLERING

### Info

Adress huvudentré: Eugeniavägen 22  
 LOA: ca 2 170 m<sup>2</sup>  
 Kapacitet: ca 217 personer  
 Ergonomiska arbetsplatser: 143 st  
 Storlek skrivbord: 1400x800 mm

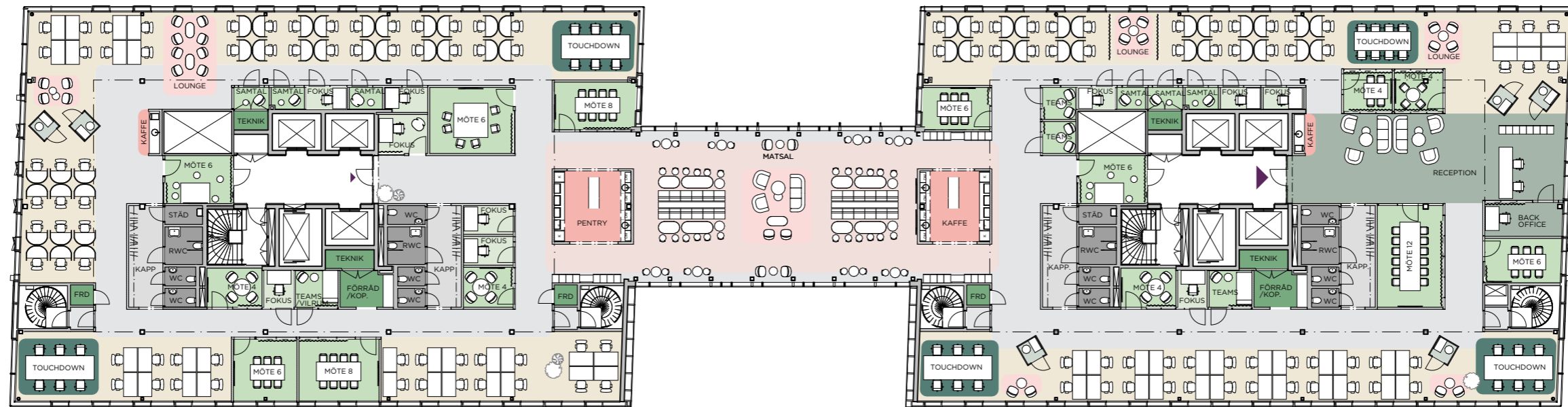
Färg	Rumslighet	Antal	Symbol	Sittplats	Antal
■	Fokus	12	☺	Ergonomiska arbetsplatser	143
■	Kaffe/Pentry	4	☺	Ergonomiska fokusplatser	12
■	Mötesrum 4	4	☺	Lounge	15
■	Mötesrum 6	10	☺	Matsal	64
■	Mötesrum 8+	4	☺	Touch Down	26
■	Pod	12			
■	Samtal/Teams	15			
■	WC/RWC	18			







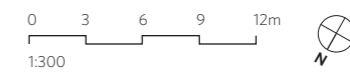




Eugeniavägen 26

Eugeniavägen 22

Hälsingegatan

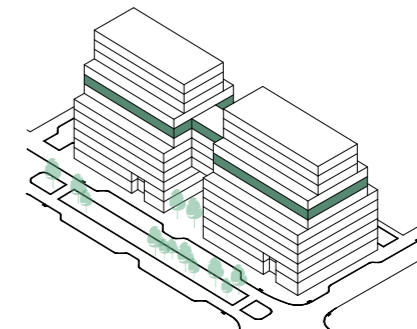


## PLAN 7, TYPMÖBLERING

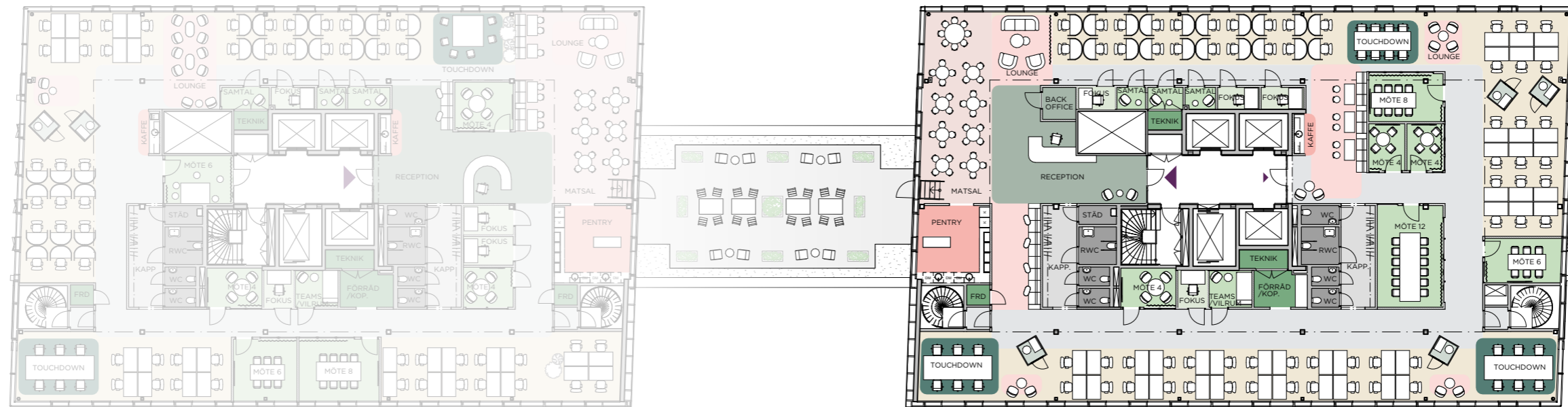
### Info

Adress huvudentré: Eugeniavägen 22  
 LOA: ca 1 580 m<sup>2</sup>  
 Kapacitet: ca 158 personer  
 Ergonomiska arbetsplatser: 117 st  
 Storlek skrivbord: 1400x800 mm

Färg	Rumslighet	Antal	Symbol	Sittplats	Antal
■	Fokus	10	☺	Ergonomiska arbetsplatser	117
■	Kaffe/Pentry	4	☺	Ergonomiska fokusplatser	10
■	Mötesrum 4	5	☺	Lounge	33
■	Mötesrum 6	6	☺	Matsal	40
■	Mötesrum 8+	3	☺	Touch Down	32
■	Pod	6			
■	Samtal/Teams	10			
■	WC/RWC	14			

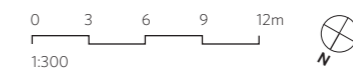






Eugeniavägen 26

Eugeniavägen 22

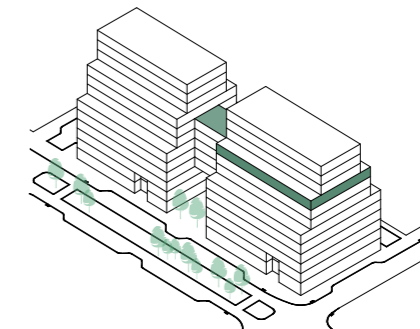


## PLAN 8, TYPMÖBLERING

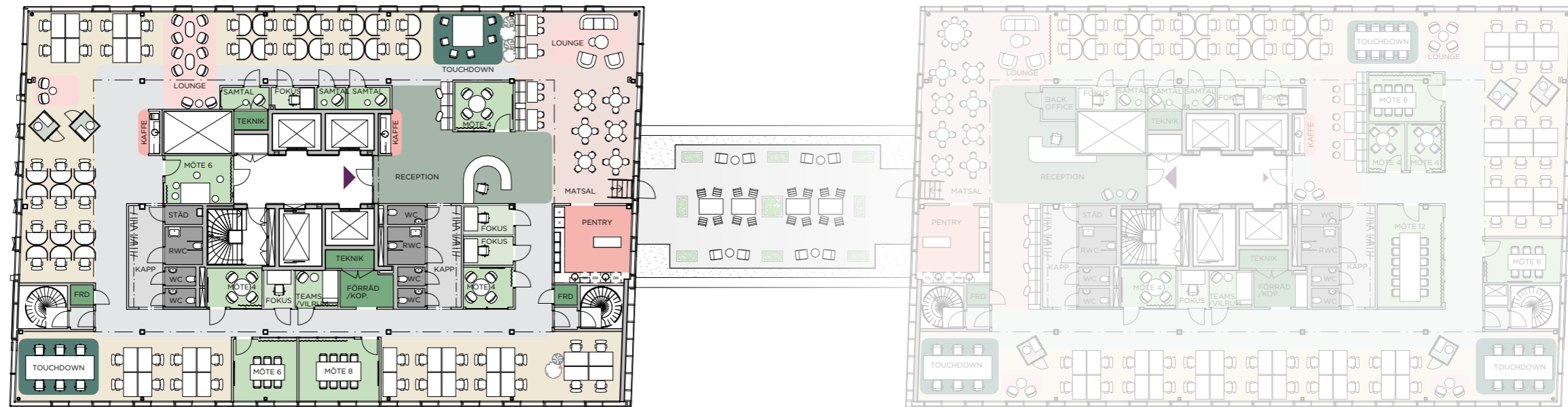
### Info

Adress huvudentré: Eugeniavägen 22  
 LOA: ca 740 m<sup>2</sup>  
 Kapacitet: ca 74 personer  
 Ergonomiska arbetsplatser: 62 st  
 Storlek skrivbord: 1400x800 mm

Färg	Rumslighet	Antal	Symbol	Sittplats	Antal
■	Fokus	4	☺	Ergonomiska arbetsplatser	62
■	Kaffe/Pentry	2	☺	Ergonomiska fokusplatser	4
■	Mötesrum 4	3	☺	Lounge	21
■	Mötesrum 6	1	○	Matsal	48
■	Mötesrum 8+	2	☺	Touch Down	20
■	Pod	4			
■	Samtal/Teams	4			
■	WC/RWC	7			

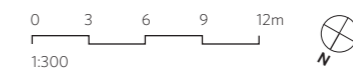






Eugeniavägen 26

Eugeniavägen 22



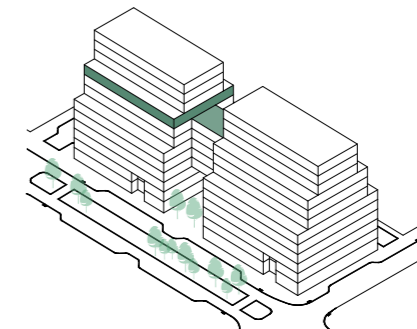
Hälsingegatan

## PLAN 8, TYPMÖBLERING

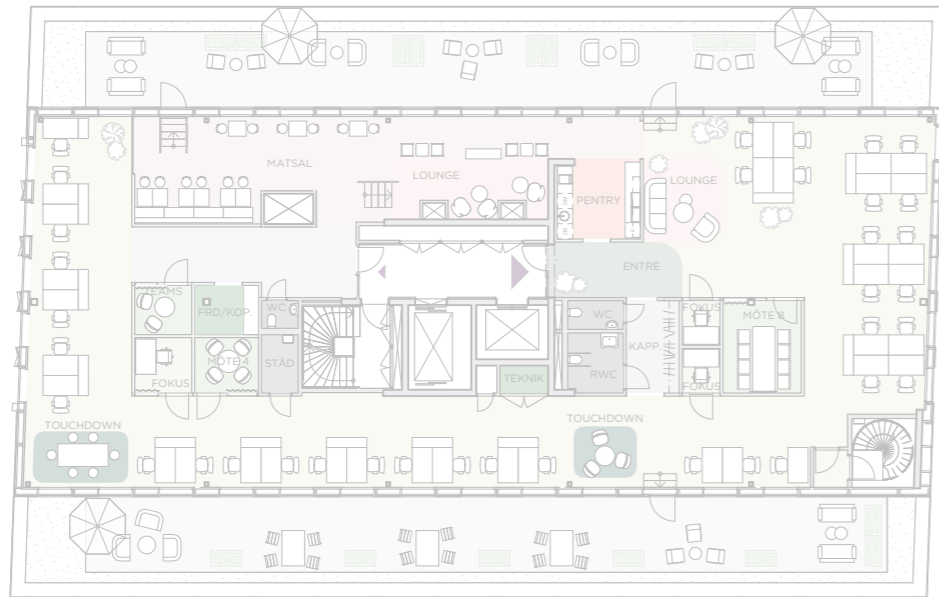
### Info

Adress huvudentré: Eugeniavägen 26  
 LOA: ca 700 m<sup>2</sup>  
 Kapacitet: ca 70 personer  
 Ergonomiska arbetsplatser: 56 st  
 Storlek skrivbord: 1400x800 mm

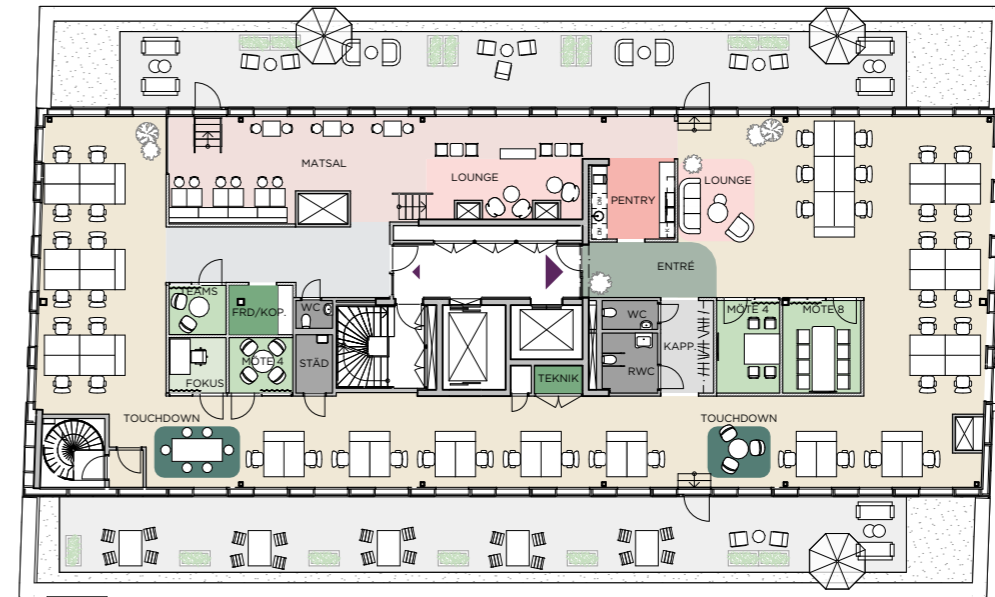
Färg	Rumslighet	Antal	Symbol	Sittplats	Antal
■	Fokus	4	☺	Ergonomiska arbetsplatser	56
■	Kaffe/Pentry	3	☺	Ergonomiska fokusplatser	4
■	Mötesrum 4	3	☺	Lounge	15
■	Mötesrum 6	2	☺	Matsal	39
■	Mötesrum 8+	1	☺	Touch Down	12
■	Pod	2			
■	Samtal/Teams	4			
■	WC/RWC	7			





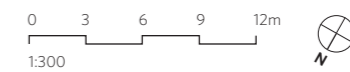


Eugeniavägen 26



Eugeniavägen 22

Hälsingegatan



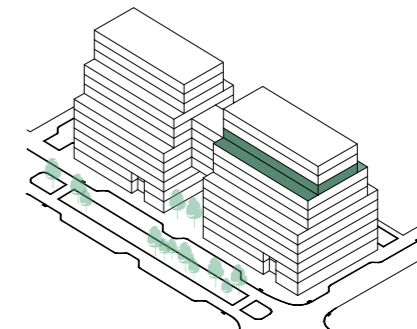
## PLAN 9, TYPMÖBLERING

### Info

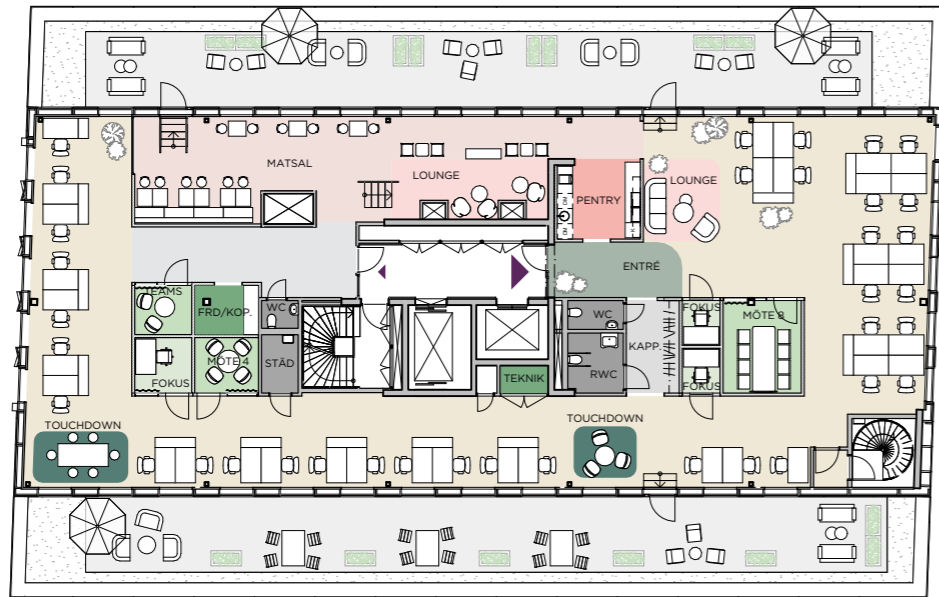
Adress huvudentré: Eugeniavägen 22  
LOA: ca 480 m<sup>2</sup>  
Kapacitet: ca 48 personer  
Ergonomiska arbetsplatser: 44 st  
Storlek skrivbord: 1400x800 mm

Färg	Rumslighet	Antal
■	Fokus	1
■	Kaffe/Pentry	1
■	Mötesrum 4	2
■	Mötesrum 8+	1
■	Samtal/Teams	1
■	WC/RWC	3

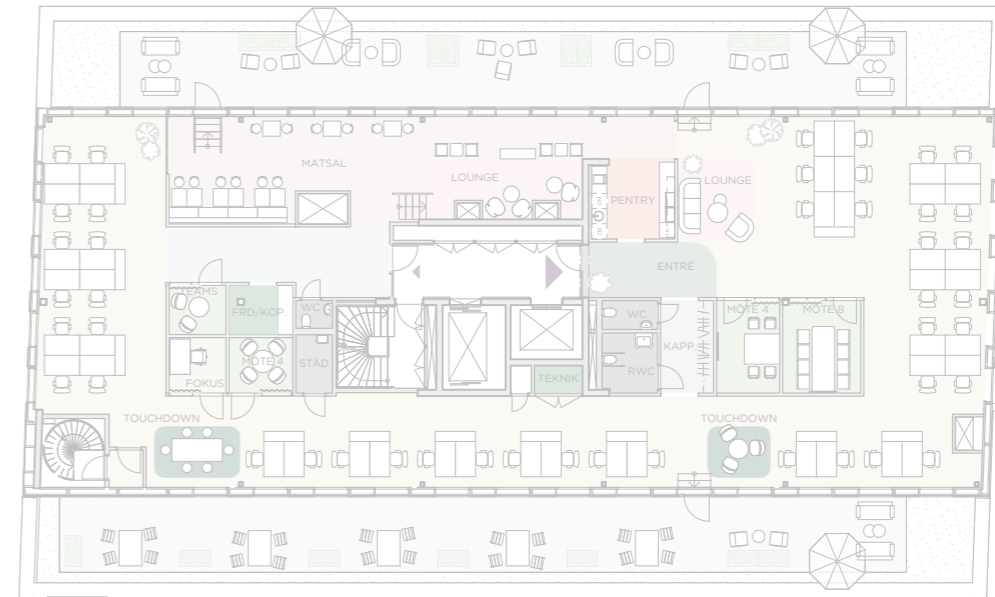
Symbol	Sittplats	Antal
☺	Ergonomiska arbetsplatser	44
☺	Ergonomiska fokusplatser	1
○	Lounge	4
□	Matsal	20
○	Touch Down	9





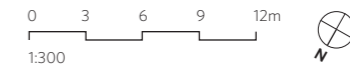


Eugeniavägen 26



Eugeniavägen 22

Hälsingegatan



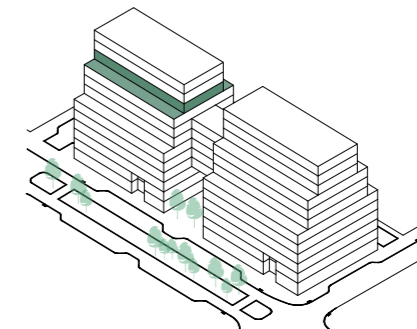
## PLAN 9, TYPMÖBLERING

### Info

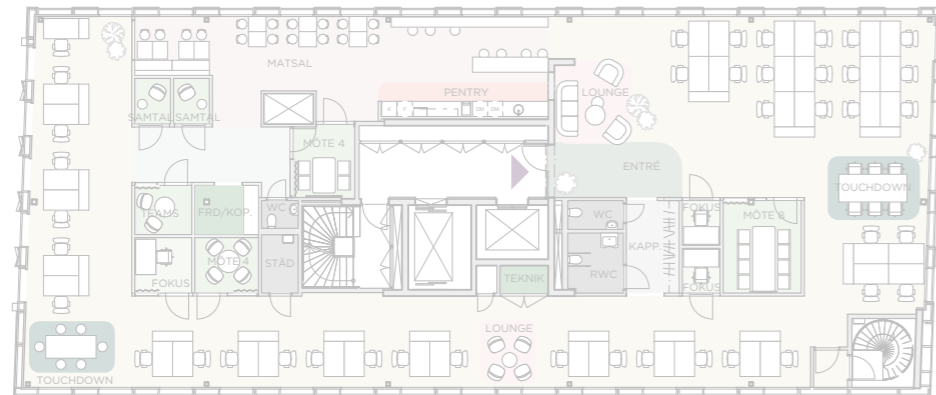
Adress huvudentré: Eugeniavägen 26  
 LOA: ca 450 m<sup>2</sup>  
 Kapacitet: ca 45 personer  
 Ergonomiska arbetsplatser: 36 st  
 Storlek skrivbord: 1400x800 mm

Färg	Rumslighet	Antal
■	Fokus	3
■	Kaffe/Pentry	1
■	Mötesrum 4	1
■	Mötesrum 8+	1
■	Samtal/Teams	1
■	WC/RWC	3

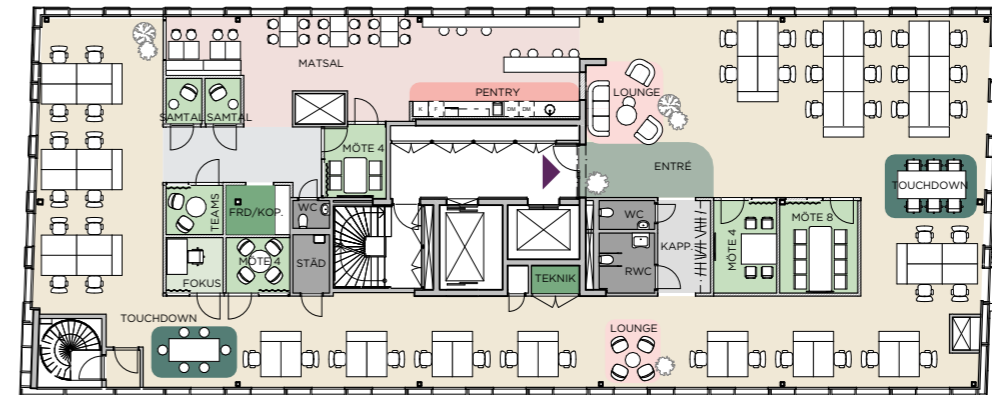
Symbol	Sittplats	Antal
☺	Ergonomiska arbetsplatser	36
☺	Ergonomiska fokusplatser	3
☺	Lounge	5
○	Matsal	20
○	Touch Down	9





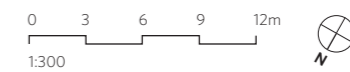


Eugeniavägen 26



Eugeniavägen 22

Hälsingegatan



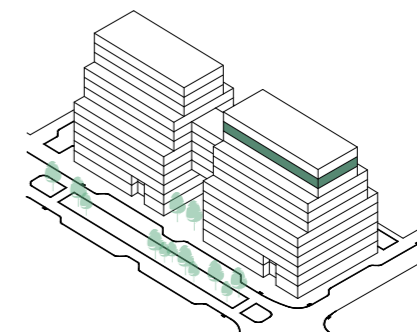
## PLAN 10, TYPMÖBLERING

### Info

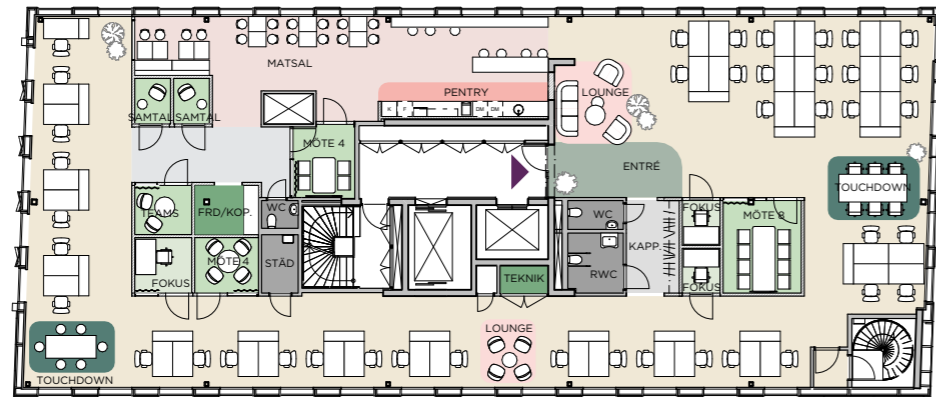
Adress huvudentré: Eugeniavägen 22  
 LOA: ca 480 m<sup>2</sup>  
 Kapacitet: ca 48 personer  
 Ergonomiska arbetsplatser: 46 st  
 Storlek skrivbord: 1400x800 mm

Färg	Rumslighet	Antal
■	Fokus	1
■	Kaffe/Pentry	1
■	Mötesrum 4	3
■	Mötesrum 8	1
■	Samtal/Teams	3
■	WC/RWC	3

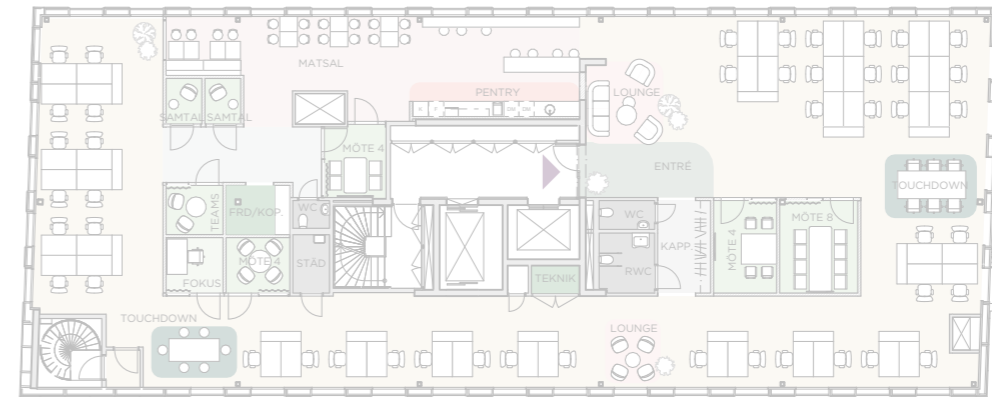
Symbol	Sittplats	Antal
☺	Ergonomiska arbetsplatser	46
☺	Ergonomiska fokusplatser	1
☺	Lounge	7
○	Matsal	25
○	Touch Down	12





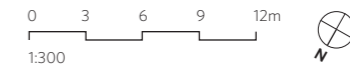


Eugeniavägen 26



Eugeniavägen 22

Hälsingegatan



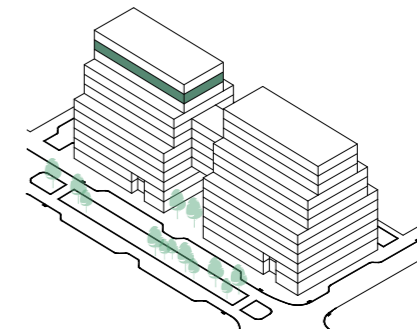
## PLAN 10, TYPMÖBLERING

### Info

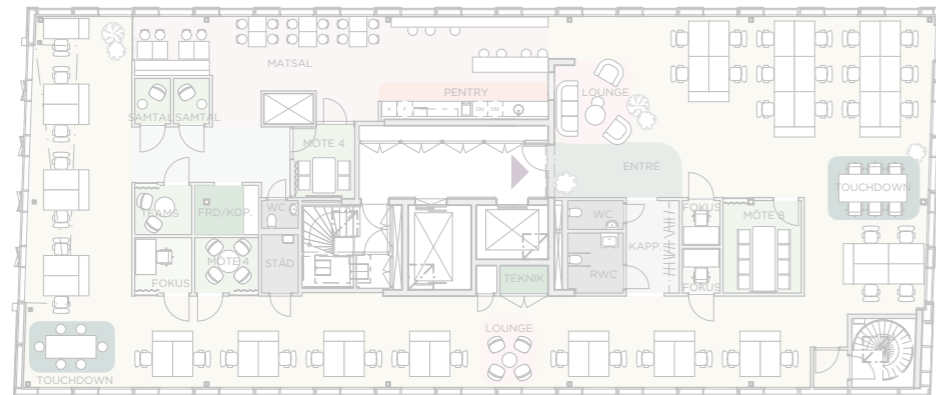
Adress huvudentré: Eugeniavägen 26  
 LOA: ca 450 m<sup>2</sup>  
 Kapacitet: ca 45 personer  
 Ergonomiska arbetsplatser: 41 st  
 Storlek skrivbord: 1400x800 mm

Färg	Rumslighet	Antal
■	Fokus	1
■	Kaffe/Pentry	1
■	Mötesrum 4	2
■	Mötesrum 8	1
■	Samtal/Teams	3
■	WC/RWC	3

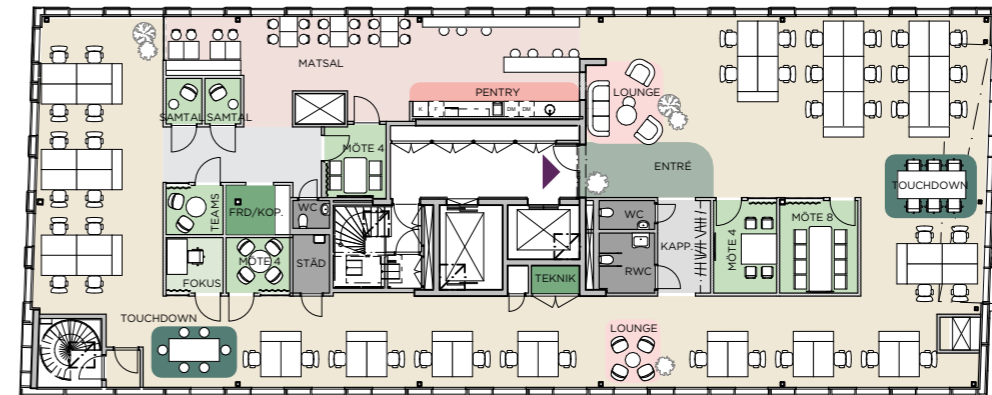
Symbol	Sittplats	Antal
☺	Ergonomiska arbetsplatser	41
☺	Ergonomiska fokusplatser	3
☺	Lounge	7
☺	Matsal	25
○	Touch Down	12





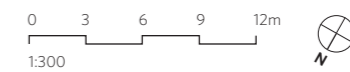


Eugeniavägen 26



Eugeniavägen 22

Hälsingegatan



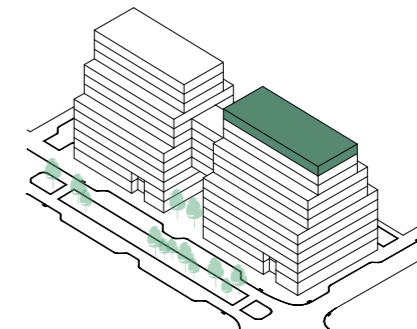
## PLAN 11, TYPMÖBLERING

### Info

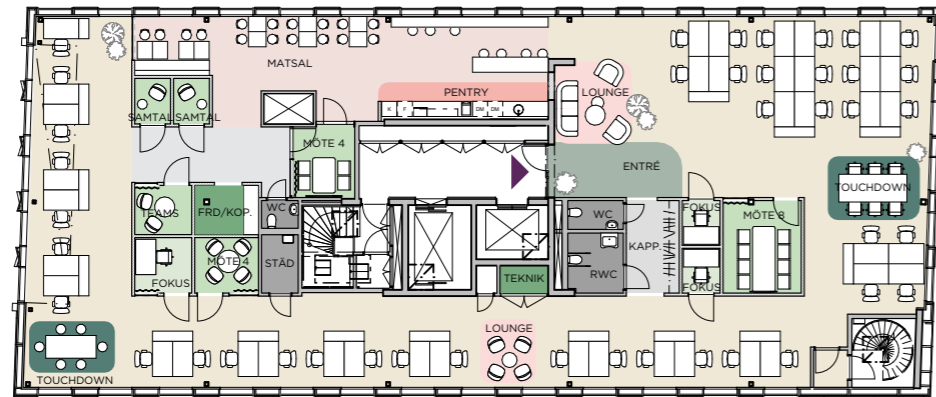
Adress huvudentré: Eugeniavägen 22  
 LOA: ca 480 m<sup>2</sup>  
 Kapacitet: ca 48 personer  
 Ergonomiska arbetsplatser: 46 st  
 Storlek skrivbord: 1400x800 mm

Färg	Rumslighet	Antal
■	Fokus	1
■	Kaffe/Pentry	1
■	Mötesrum 4	3
■	Mötesrum 8	1
■	Samtal/Teams	3
■	WC/RWC	3

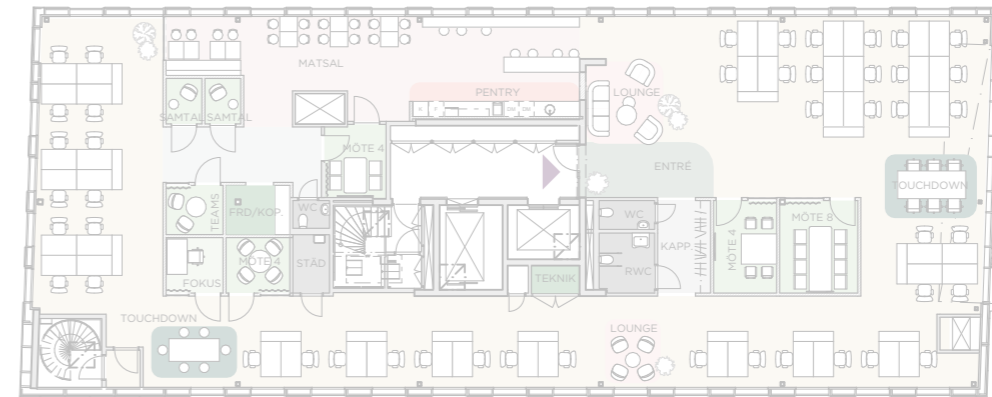
Symbol	Sittplats	Antal
☺	Ergonomiska arbetsplatser	46
☺	Ergonomiska fokusplatser	1
☺	Lounge	6
○	Matsal	24
☺	Touch Down	12





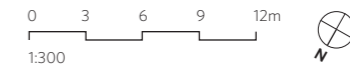


Eugeniavägen 26



Eugeniavägen 22

Hälsingegatan



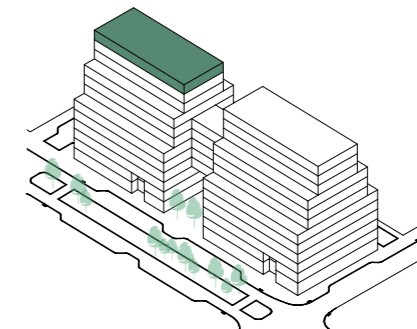
## PLAN 11, TYPMÖBLERING

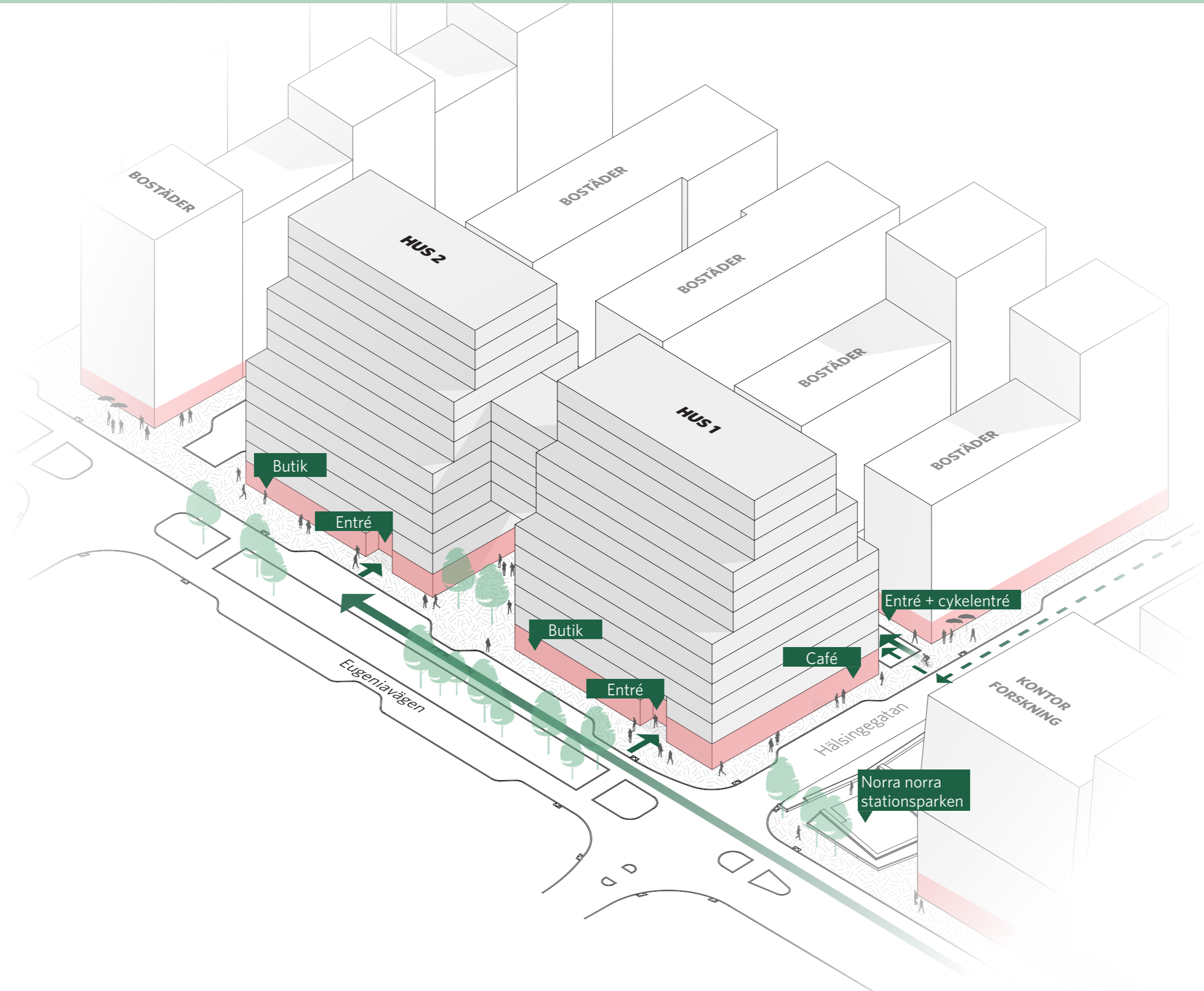
### Info

Adress huvudentré: Eugeniavägen 26  
 LOA: ca 450 m<sup>2</sup>  
 Kapacitet: ca 45 personer  
 Ergonomiska arbetsplatser: 41 st  
 Storlek skrivbord: 1400x800 mm

Färg	Rumslighet	Antal
■	Fokus	1
■	Kaffe/Pentry	1
■	Mötesrum 4	2
■	Mötesrum 8	1
■	Samtal/Teams	3
■	WC/RWC	3

Symbol	Sittplats	Antal
☺	Ergonomiska arbetsplatser	41
☺	Ergonomiska fokusplatser	3
☺	Lounge	7
○	Matsal	24
○	Touch Down	12









- ← Cykelstråk
- ← Bilvägar
- Busstråk
- T J Tunnelbana / Pendeltåg
- G Gym
- H Hotell
- B Buss
- B Flygbuss
- P Parkering
- INFINITY Infinity

\* Hagastadens egen t-banestation tas i bruk 2028

KONTORSPLAN			
Plan 11			
□	LOA	HUS 1	479
□	LOA	HUS 2	452
Plan 10			
□	LOA	HUS 1	479
□	LOA	HUS 2	452
Plan 9			
□	LOA	HUS 1	478
□	LOA	HUS 2	450
Plan 8			
□	LOA	HUS 1	740
□	LOA	HUS 2	696
Plan 7			
□	LOA	HUS 1	743
□	LOA	HUS 2	839
Plan 6			
□	LOA	HUS 1	743
□	LOA	HUS 2	842
Plan 5			
□	LOA	HUS 1	1044
□	LOA	HUS 2	1126
Plan 4			
□	LOA	HUS 1	1044
□	LOA	HUS 2	1126
Plan 3			
□	LOA	HUS 1	1044
□	LOA	HUS 2	1126
Plan 2			
□	LOA	HUS 1	1040
□	LOA	HUS 2	981
Plan 1			
□	LOA	HUS 1	1000
□	LOA	HUS 2	942

ENTRÉPLAN		
Plan 0, Hus 1		
□	CAFÉ	220
□	LOKAL 1A	53
□	LOKAL 1B	130
□	LOKAL 1C	18
□	LOKAL 1D	195
□	MILJÖRUM	11
□	WC/RWC	15
□	WC/ST.CAFÉ	14
Plan 0, Hus 2		
□	CAFÉ	126
□	LOKAL 2A	71
□	LOKAL 2B	53
□	LOKAL 2C	107
□	LOKAL 2D	244
□	MILJÖRUM	10
□	WC/RWC	30
□	WC/ST.CAFÉ	14

KÄLLARPLAN			
Plan -1			
□	OMKL.	HUS 1	35
□	DISP.	HUS 1	108
□	CYKEL P.	HUS 1	95
□	CYKEL P.	HUS 2	275
□	DISP.	HUS 2	31
□	OMKL.	HUS 2	72
Plan -2			
□	DISP.	HUS 1	20
□	OMKL.	HUS 1	32
□	LOKAL OMKL.	HUS 2	41
□	DISP.	HUS 2	309
□	F-STÄD	HUS 2	8
□	LOKAL FRD.	HUS 2	22

